



Limited
Edition

Cécémel
frappé

ICED CHOCOLATE SENSATION

ICED CHOCOLATE SENSATION

Nieuw! **Nouveau!**

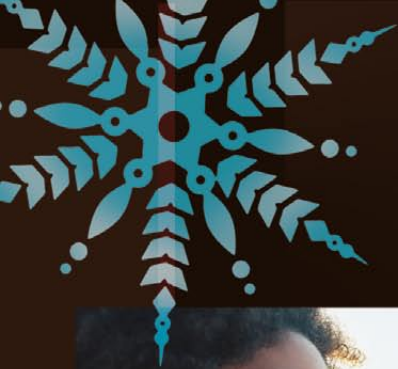
Een luchtige ijskoude drank met de intense smaak van chocolade. Beleef het verfrissende effect van een versbereide Cécémel Frappé!

Une boisson glacée légère, au goût intense de chocolat. Découvrez l'effet rafraîchissant d'un Cécémel Frappé, préparé à la demande!



ICED CHOCOLATE SENSATION
With Cream





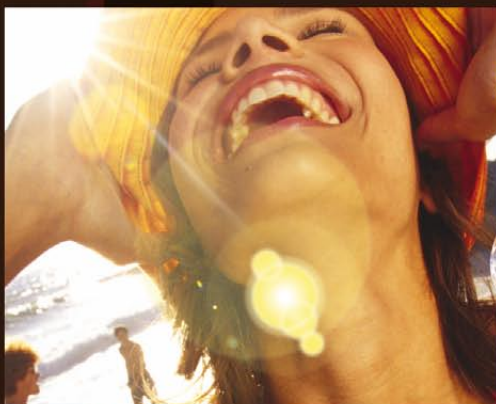
Cécemel frappé



CHOCOLATE OCEAN



Met extra stukjes pure chocolade Côte d'Or Noir de Noir
Avec des pépites de chocolat fondant
Côte d'Or Noir de Noir



CARAMEL WAVE

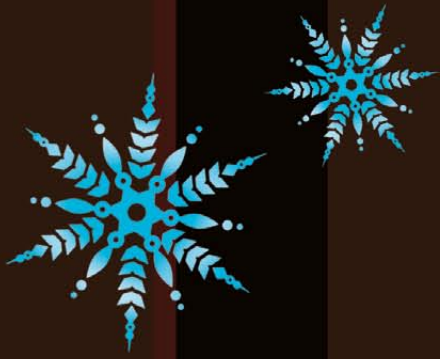
Een heerlijke mix van chocolade met een vleugje caramel
Un délicieux mélange de chocolat avec
une petite touche de caramel



COFFEE BREEZE

Chocolade met een krachtige koffietoets
Chocolat au parfum puissant de café





Cécémel
frappé

ICED **CHOCOLATE** SENSATION

3 étapes très simples pour préparer une consommation*

* Ne jamais préparer plus de 2 consommations à la fois. Pour 2 consommations, doubler les quantités.



Mesurer 100 ml de concentré avec la mesurette = 1/2 bouteille. Le verser dans le mixeur.



Ajouter 110 g de glaçons.
Conseil : utiliser des glaçons frais pour un résultat optimal.



Fermer le mixeur et appuyer sur start.
En 50 secondes, vous obtenez un Cécémel Frappé délicieusement rafraîchissant.



Servez le Cécémel Frappé dans le verre à Cécémel Frappé ou dans un gobelet. Pour la variante 'With Cream', garnissez de crème fraîche. Servez avec la grosse paille noire assortie.



Trois variantes pour une même boisson

Ne jamais préparer plus de 2 consommations à la fois. Pour 2 consommations, doubler les quantités.

CARAMEL WAVE

Pour 1 consommation :
Verser 1 c. à s. de caramel dans
le mixeur.

+



CHOCOLATE OCEAN

Pour 1 consommation :
Ajouter 1 Mignonnette Côte d'Or
Noir de Noir dans le mixeur.

+



COFFEE BREEZE

Pour 1 consommation :
Ajouter 5 grains de café entiers dans le
mixeur. Choisir des grains dark roasted
ou espresso.

+

